



ZMIANY KLIMATYCZNE

CO TY MOŻESZ ZROBIĆ?

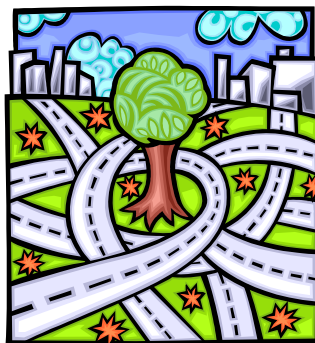
Globalne ocieplenie

Spowodowane jest głównie przez działalność ludzką. Jedno z pytań, na które odpowiada projekt "Terranostra", jest skoncentrowanie się na potrzebie wprowadzania działań, które mogą pomóc w redukcji zmian klimatycznych i powołać osoby odpowiedzialne za podjęcie działań przeciwdziałających ociepleniu klimatu.

Tak więc chcemy pokazać najważniejsze zagadnienia, które można wprowadzić w życie i pomóc walczyć ze zmianami klimatycznymi i zachować świat takim, jaki jest teraz.

Luboń, kwiecień 2012 r.

Transport



Czy wiesz, że transport jest jedną z najważniejszych przyczyn zanieczyszczenia powietrza, a także zmiany klimatu?

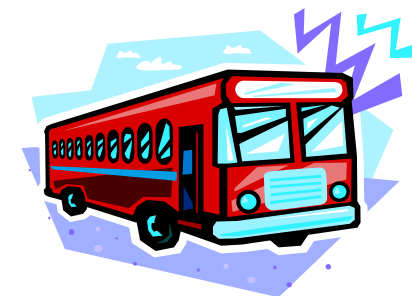
W ciągu ostatnich 40 lat ilość pojazdów tylko na Wyspach Kanaryjskich zwiększyła się 54 razy!

Jeśli uważasz, że użycie pojazdów jest konieczne dla naszego życia codziennego, ale jednocześnie chciałbyś, by było bezpieczne dla środowiska:

- próbuj używać innych środków transportu niż samochód, np. roweru,



- jeśli nie musisz jechać, idź pieszo,
- dziel się samochodem ze znajomymi – jeśli jedziecie w tym samym kierunku, korzystajcie wspólnie z jednego samochodu.
- wybieraj komunikację miejską,



W domu:

Czy wiesz, że zmiany klimatyczne spowodowane są głównie przez wzrost dwutlenku węgla (CO₂) w powietrzu przez spalanie fabryczne? (combustibles fosiles)

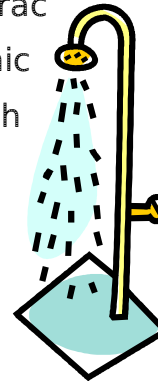


Jeśli chcesz zmniejszać zużycie energii w domu:

- używaj sprzętu elektronicznego stosownie do potrzeb, ogranicz jego ilość,
- wyłączaj telewizor, radio, komputer, monitor, jeśli ich nie używasz – nie zostawiaj ich w stanie czuwania, gdyż wtedy również zużywają energię,
- korzystaj jedynie z żarówek energooszczędnych.

Czy wiesz, że zużycie wody również prowadzi do większego zużycia energii? Co więcej, codzienne podgrzewanie wody jest jedną z czynności zużywającej jej najwięcej.

- Zacznij brać szybki prysznic zamiast długich kąpieli,
- Nie marnuj wody w czasie mycia naczyń, rąk czy zębów.



Czy wiesz, że również wysypiska śmieci powodują zmiany klimatyczne? Jest to spowodowane szczególnie wydzielaniem gazów, a także ogromnym zużyciem energii w czasie produkcji nowych opakowań dla produktów żywnościowych.

Jeśli chcesz zmniejszyć ujemny wpływ wysypisk śmieci na środowisko:

- kupuj produkty, których produkcja ogranicza się do jak najmniejszej ilości odpadów,
- segreguj swoje śmieci: szkło, plastik, makulaturę i na końcu odpadki, które tak szkodzą środowisku, a następnie wsypuj je do odpowiednich kontenerów,
- zawsze rób zakupy, używając ekologicznych toreb, nadających się do recyklingu,
- pamiętaj, aby szczególne produkty, takie jak baterie, wyrzucać do specjalnie wyznaczonych do tego pojemników!

